

**GARMIN®**

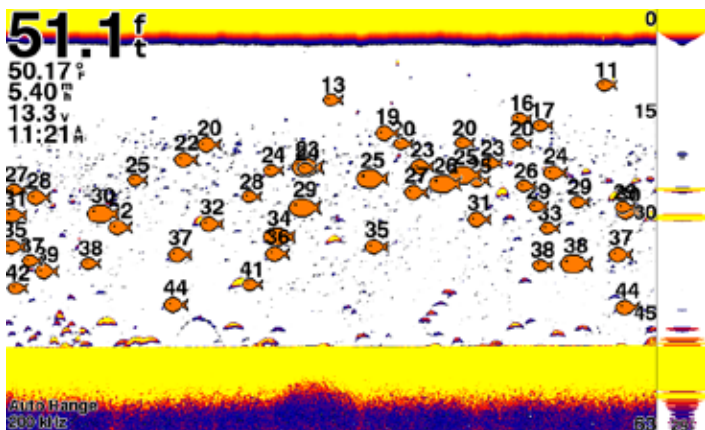


# SONARY A RYBÁŘSKÁ ELEKTRONIKA



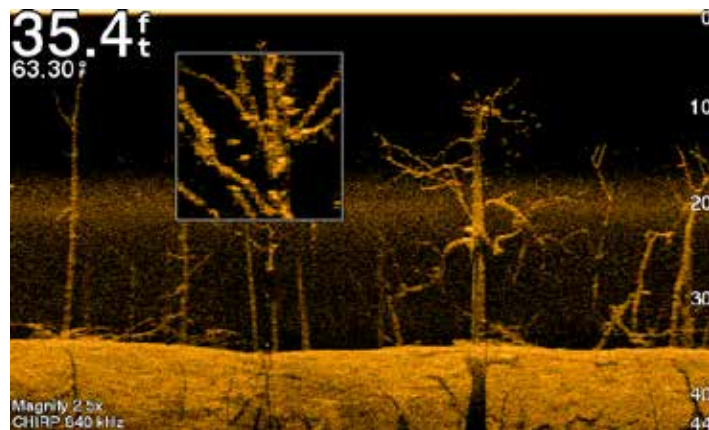


# TECHNOLOGIE SONARŮ



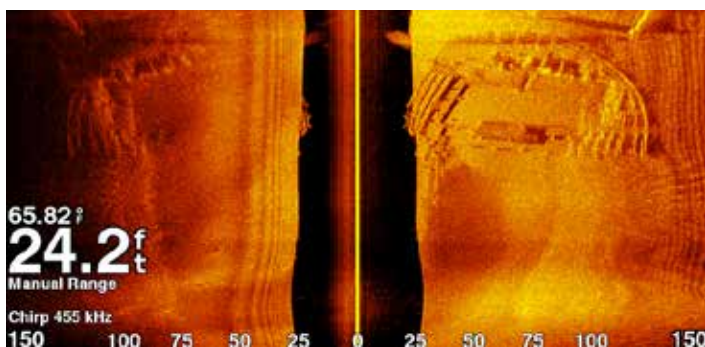
## Tradiční sonar

Základní funkce sonaru se zobrazením hloubky pod lodí, profilu dna ve směru plavby lodí a základních informací o objektech ve vodním sloupci pod lodí s možností zobrazení ryb formou symbolů.



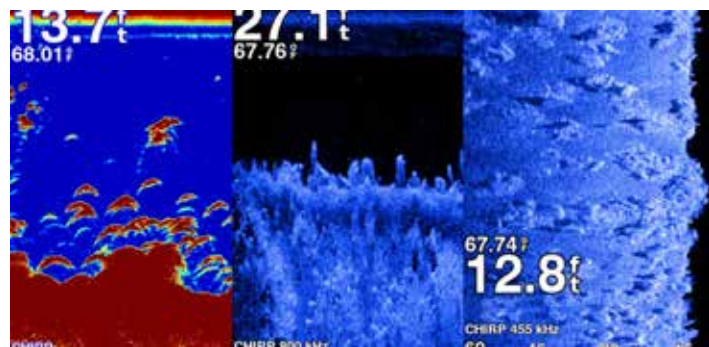
## ClearVü (CV)

Měření hloubky vody pod lodí s fotorealistickým zobrazením dna a objektů těsně nade dnem. V porovnání s tradičním sonarem poskytuje lepší přehled o situaci pod vodou.



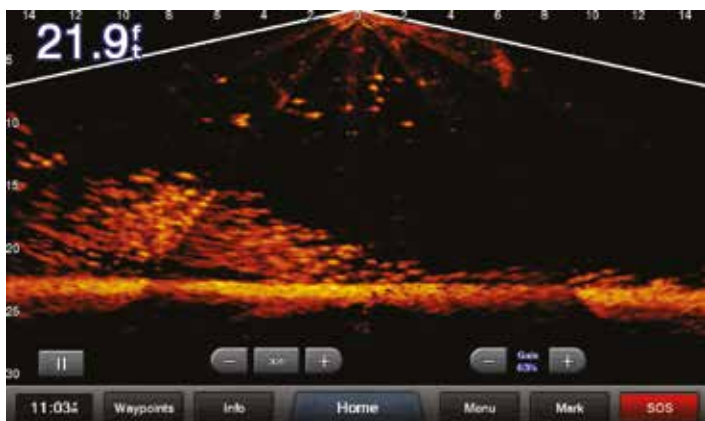
## SideVü (SV)

Měření hloubky vody pod lodí s půdorysným fotorealistickým zobrazením dna na levé a pravé straně od dráhy plavby. Tmavý pruh uprostřed znázorňuje vodní sloupec, ve kterém je možné vidět objekty nade dnem.



## CHIRP

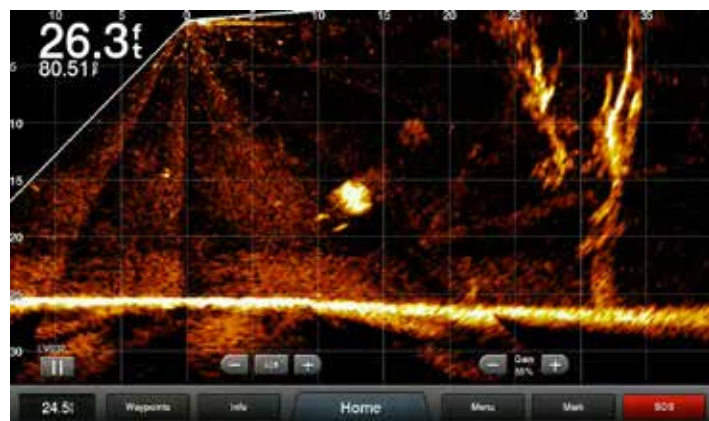
Oproti běžnému sonaru, který vysílá signál na jedné frekvenci, vysílají CHIRP sonary signál s balíčkem více frekvencí současně. Po jejich odrazu je jednotlivě vyhodnotí. Sonar je tak schopen získat větší objem podrobnějších a přesnějších informací.



Panoptix Down

## Panoptix LiveScope

Pod označením Panoptix nabízí značka Garmin unikátní sonary s živým obrazem dění pod nebo před lodí. Oproti jiným sonarům, které na displeji zobrazují částečně historická data, je možné pomocí sonaru Panoptix v přímém přenosu sledovat pohyb ryb, pohyb návnady a reakci dravců na návnadu.



Panoptix Forward

S návnadou je možné v reakci na pohyb dravců okolo ní pohybovat a dravce lákat. Panoptix sonar nabízí tři různé pohledy a zobrazení: pohled dolů, pohled dopředu a panoramatické dopředné zobrazení.

Více o sonarech Panoptix najdete na str. 8.

# OBSAH

Vážení příznivci značky Garmin,

dostává se vám do ruky přehled produktů patřících do skupiny značky Garmin. Výrobky prezentované v tomto katalogu mají společné zaměření na rybaření a život na vodě. Čistě rybářské a námořní produkty jsou doplněné o vybrané produkty z oblasti nositelné elektroniky.

Z druhé strany katalogu jsou také produkty z oblasti indoor cyklistického tréninku a virtuální cyklistiky, které v posledních letech zažívají obrovský rozmach. Zejména chytré cyklistické trenažéry jsou zajímavé nejen pro výkonnostní cyklisty, ale pro všechny, které baví cyklistika a ocenili by mít celoroční pomůcku pro udržení se v kondici, rekonvalescenci po operacích a úrazech nebo pro zábavný cyklistický trénink.

Vzhledem k širokému sortimentu našich výrobků může být výběr vhodného modelu pro některé zákazníky problematický. Pokusili jsme se proto do katalogu zúžit výběr produktů na ty nejpodstatnější a vybrané výrobky navíc rozdělit do několika tematických skupin, které odpovídají nejčastějším profilům našich zákazníků. V každé tematické skupině jsou pak výrobky seřazené nad cenovou osou, a navíc rozdělené do základní, střední a prémiové skupiny podle ceny a nabízených funkcí.

Rozhodli jsme se v katalogu ukázat doporučené maloobchodní ceny. V současné, nestabilní době ale bohužel nedokážeme zaručit, že v blízké budoucnosti nedojde k jejich změnám. Berte proto ceny jako informativní. Uvedené ceny jsou platné ke dni 15. 2. 2023.



## **NAHAZOVACÍ SONARY**

4 – 5



## **MAPOVÉ GPS SONARY**

6 – 7



## **PRÉMIOVÉ LIVE SONARY**

8 – 9



## **NÁMOŘNÍ STEREO SYSTEMY**

10 – 11



## **CHYTRÉ HODINKY**

12 – 13



## **CYKLISTICKÉ TRENAŽÉRY**

14 – 15

# GARMIN®

**FUSION**  
A Garmin Brand

**Tacx**  
A Garmin Company



# NAHAZOVACÍ SONARY



## Garmin GPSMAP 86s PRO

Ruční, přenosná GPS navigace s vestavěným barometrem a mapou. Možnost sledování změn tlaku vzduchu, možnost ukládání pozic vlnění, možnost zpětné navigace na uložená místa.

**9.990** Kč



## Garmin STRIKER Cast / STRIKER Cast GPS

Dvojice nahazovacích sonarů, které se pomocí mobilní aplikace a Bluetooth propojí s chytrým telefonem nebo tabletem. Umožňují mapovat dno nebo sledovat dění pod vodou v místě nástrahy. STRIKER Cast GPS je navíc vybaven GPS přijímačem a dokáže kreslit a zaznamenávat mapu dna, včetně vykreslení hloubkových linií v mobilní aplikaci.

**3.890** Kč / **4.990** Kč

## Garmin inReach Messenger

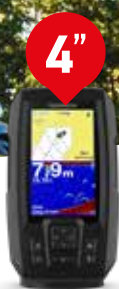
Miniaturní satelitní SOS komunikátor, který ve spojení s mobilním telefonem a mobilní aplikací funguje jako komunikační brána umožňující z běžného chytrého telefonu posílat zprávy a SOS nouzová hlášení prostřednictvím satelitní sítě Inmarsat a to i v místech, která nejsou pokryta signálem mobilního operátora. V případě nehody nebo nebezpečí je kdekoliv na světě možné stisknutím SOS tlačítka přivolat záchrannou pomoc. Výdrž až 4 týdny na jedno nabití.

**7.490** Kč

# ZÁKLADNÍ GPS SONARY

## Řada STRIKER

Garmin STRIKER představují základní řadu sonarů americké značky Garmin. Všechny sonary řady STRIKER obsahují vestavěný GPS přijímač, jsou proto schopné ukládat místa vhodná pro rybaření nalezená sonarem nebo místa, na která pravidelně zavážíte krmení. Sonary jsou samozřejmě schopné na takto uložená místa zpětně navigovat s přesností na 3-5 metrů. Navigační funkce jsou použitelné i v případě špatné viditelnosti nebo zhoršeného počasí, kdy je potřeba loď navést zpět ke břehu. Většina sonarů řady STRIKER je navíc vybavena funkcí QuickDraw, pomocí které je sonar schopný automaticky vykreslit a zaznamenat podrobnou mapu dna. Při častějších průjezdech se taková mapa postupně zpřesňuje a rozšiřuje. Ovládání všech sonarů STRIKER je k dispozici i v českém jazyce.



STRIKER  
Vivid 4cv



STRIKER  
Vivid 5cv

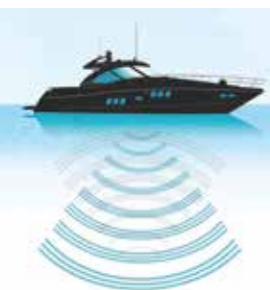


STRIKER  
Vivid 7cv / Vivid 7sv



STRIKER  
Vivid 9cv

PRINCIP SONARU  
TYPU CHIRP



### ZÁKLADNÍ

**4.890 Kč**

Jednoduchý, barevný sonar se 4" displejem a vestavěným GPS přijímačem. Podpora tradičního sonaru a ClearVü zobrazení. Možnost vytváření vlastních map dna a ukládání GPS pozic.

### STŘEDNÍ

**8.790 Kč**

Jednoduchý, barevný sonar s 5" displejem a vestavěným GPS přijímačem. Podpora tradičního sonaru a ClearVü zobrazení. Možnost vytváření vlastních map dna a ukládání GPS pozic.

### PRÉMIOVÉ

**16.990 Kč**

Prémiový sonar s velkým 9" displejem a vestavěným GPS přijímačem. Tradiční CHIRP sonar, ClearVü a SideVü zobrazení. Možnost vytváření vlastních map dna a ukládání GPS pozic.

	4"	5"	7"	9"
<b>VELIKOST DISPLEJE:</b>	4"	5"	7"	9"
<b>ROZLIŠENÍ DISPLEJE:</b>	272 x 480 pix.	800 x 480 pix.	800 x 480 pix.	800 x 480 pix.
<b>SONDA V CENĚ:</b>	GT20-TM	GT20-TM	GT20-TM / GT52HW-TM	GT52HW-TM
<b>TYP SONARU:</b>	Tradiční: 50/77/200 kHz CHIRP (střední a vysoký) ClearVü 260/455/800 kHz	Tradiční: 50/77/200 kHz CHIRP (střední a vysoký) ClearVü 260/455/800 kHz	Tradiční: 50/77/200 kHz CHIRP (střední a vysoký) ClearVü 260/455/800 kHz SideVü (pouze Vivid 7sv)	Tradiční: 50/77/200 kHz CHIRP (střední a vysoký) ClearVü 260/455/800 kHz SideVü 260/455/800 kHz
<b>PŘIPOJENÍ SONDY:</b>	4 pin	4 pin	4 pin / 2x 4pin (redukce na 12 pin)	2x 4pin + redukce na 12 pin
<b>PŘIPOJENÍ:</b>	.	.	WiFi	WiFi

### Sonda GT20-TM

Sonarová sonda (4 pin) s podporou tradičního a ClearVü zobrazení. Vhodná pro upevnění na záď lodi.

**Max. dosah (úhly paprsků):** tradiční 580 m (45°, 15°)  
**DownVü:** 220 m (2,5°x 53°@455 kHz, 1,6°x 29°@800 kHz)

**2.990 Kč**



### Sonda GT52-TM

Sonarová sonda s podporou tradičního, ClearVü a SideVü zobrazení. Vhodná pro upevnění na záď lodi.

**Max. dosah (úhly paprsků):** tradiční 245 m (24°-16°)  
**DownVü:** 150 m (2°x50°@455kHz, 1°x 30° @800 kHz)  
**SideVü:** 150 m (2°x50°@455kHz, 1°x 30° @800 kHz)

**8.990 Kč**





# MAPOVÉ GPS SONARY

## Řada ECHOMAP

Garmin ECHOMAP je řada vyspělých mapových GPS sonarů s navigací a podrobnou mapou na displeji. Jsou navrženy pro rybaření, mají vynikající poměr cena/výkon a jednoduché ovládání bez zbytečně složitých funkcí. Řada ECHOMAP je k dispozici v bohaté nabídce displejů od 4" do 12". Ovládání všech sonarů ECHOMAP je k dispozici i v českém jazyce.



ECHOMAP UHD2 52cv



ECHOMAP UHD2 72cv



ECHOMAP UHD2 72sv

### ZÁKLADNÍ

### STŘEDNÍ

**13.490 Kč**

**17.990 Kč**

**33.990 Kč**

<b>VELIKOST DISPLEJE:</b>	5"	7"	7"
<b>ROZLIŠENÍ DISPLEJE:</b>	800 x 480 pix.	800 x 480 pix.	800 x 480 pix.
<b>VNĚJŠÍ ROZMĚR:</b>	188 x 122 x 62 mm	232 x 143 x 67 mm	218 x 142 x 81 mm
<b>SONDA V CENĚ:</b>	GT20-TM	GT20-TM	GT54UHD-TM
<b>TYP SONARU:</b>	Tradiční: 50/77/200 kHz CHIRP (střední a vysoký) ClearVü 260/455/800 kHz	Tradiční: 50/77/200 kHz CHIRP (nízký, střední, vysoký) ClearVü 260/455/800 kHz	Tradiční: 50/77/83/200 kHz CHIRP (nízký, střední, vysoký) ClearVü 260/455/800/1000/1200 kHz SideVü 260/455/800/1000/1200 kHz
<b>OVLÁDÁNÍ:</b>	tlačítka	tlačítka	dotykový displej + tlačítka
<b>PŘIPOJENÍ SONDY:</b>	1 x 4 pin	1 x 4 pin	1 x 12 pin
<b>PANOPTIX LIVESCOPE:</b>	ne	ne	kompatibilní
<b>PŘIPOJENÍ:</b>	WiFi	WiFi	WiFi, Bluetooth, ANT+, NMEA2000, Garmin Network
<b>MAPOVÉ PODKLADY:</b>	Garmin Navionics+ Garmin Navionics Vision+	Garmin Navionics+ Garmin Navionics Vision+	Garmin Navionics+ Garmin Navionics Vision+
<b>ODBĚR PROUDU PŘI 12V:</b>	1 A (max. 1,5 A)	1 A (max. 1,5 A)	1,5 A (max. 3,2 A)

## Řada GPSMAP

Mapové GPS sonary řady GPSMAP uspokojí i náročnější rybáře. Kromě spojení funkcí sonaru, mapy a GPS navigace nabízí WiFi propojení s nositelnou elektronikou, jako jsou tablety nebo chytré telefony. Sonary GPSMAP jsou k dispozici s displeji od 7" do 16". Všechny modely mají možnost rozšíření na unikátní živé Panoptix zobrazení a ovládání i v českém jazyce.



GPSMAP 723xsv



GPSMAP 923xsv



GPSMAP 1223xsv

### ZÁKLADNÍ

### STŘEDNÍ

**30.490 Kč**

**42.990 Kč**

**79.490 Kč**

<b>VELIKOST DISPLEJE:</b>	7"	9"	12"
<b>ROZLIŠENÍ DISPLEJE:</b>	1 024 x 600 pix.	1 280 x 720 pix.	1 280 x 800 pix.
<b>VNĚJŠÍ ROZMĚR:</b>	192 x 140 x 74 mm	233 x 162 x 76 mm	308 x 228 x 82 mm
<b>SONDA V CENĚ:</b>	nutno dokoupit	nutno dokoupit	nutno dokoupit
<b>TYP SONARU:</b>	Tradiční: 70/83/200 kHz Single Channel CHIRP (nízký, střední, vysoký) ClearVü 260/455/800/1000/1200 kHz SideVü 260/455/800/1000/1200 kHz	Tradiční: 70/83/200 kHz Single Channel CHIRP (nízký, střední, vysoký) ClearVü 260/455/800/1000/1200 kHz SideVü 260/455/800/1000/1200 kHz	Tradiční: 70/83/200 kHz Single Channel CHIRP (nízký, střední, vysoký) ClearVü 260/455/800/1000/1200 kHz SideVü 260/455/800/1000/1200 kHz
<b>OVLÁDÁNÍ:</b>	dotykový displej	dotykový displej	dotykový displej
<b>PŘIPOJENÍ SONDY:</b>	1 x 12 pin	1 x 12 pin	1 x 12 pin
<b>PANOPTIX LIVESCOPE:</b>	kompatibilní	kompatibilní	kompatibilní
<b>PŘIPOJENÍ:</b>	WiFi, Bluetooth, ANT+, NMEA2000, 1x Garmin Network, J1939, USB, BNC video in	WiFi, Bluetooth, ANT+, NMEA2000, 1x Garmin Network, J1939, USB, BNC video in	WiFi, Bluetooth, ANT+, NMEA2000, 2x Garmin Network, J1939, USB, BNC video in, HDMI video out
<b>MAPOVÉ PODKLADY:</b>	Garmin Navionics+ Garmin Navionics Vision+	Garmin Navionics+ Garmin Navionics Vision+	Garmin Navionics+ Garmin Navionics Vision+
<b>ODBĚR PROUDU PŘI 12V:</b>	1,2 A (max. 3 A)	1,4 A (max. 3,2 A)	1,7 A (max. 3,6 A)



ECHOMAP UHD2 92sv

ECHOMAP Ultra 102sv

ECHOMAP Ultra 122sv

**STŘEDNÍ**

**PRÉMIOVÉ**

**38.490 Kč**

**59.490 Kč**

**81.490 Kč**

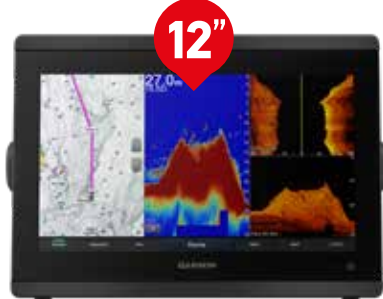
9"
1 024 x 600 pix.
264 x 166 x 80 mm
GT56UHD-TM
Tradiční: 50/77/83/200 kHz CHIRP (nízký, střední, vysoký) ClearVü 260/455/800/1000/1200 kHz SideVü 260/455/800/1000/1200 kHz
dotykový displej + tlačítka
1 x 12 pin
kompatibilní
WiFi, Bluetooth, ANT+, NMEA2000, Garmin Network
Garmin Navionics+ Garmin Navionics Vision+
1,7 A (max. 3,5 A)

10"
1 280 x 800 pix.
295 x 195 x 98 mm
GT56UHD-TM
Tradiční: 50/77/83/200 kHz CHIRP (nízký, střední, vysoký) ClearVü 260/455/800/1000/1200 kHz SideVü 260/455/800/1000/1200 kHz
dotykový displej + tlačítka
1 x 12 pin LVS, 1 x 12 pin sonar
kompatibilní
WiFi, Bluetooth, ANT+, NMEA2000, Garmin Network
Garmin Navionics+ Garmin Navionics Vision+
2,8 A (max. 3,0 A)

12"
1 280 x 800 pix.
341 x 229 x 98 mm
GT56UHD-TM
Tradiční: 50/77/83/200 kHz CHIRP (nízký, střední, vysoký) ClearVü 260/455/800/1000/1200 kHz SideVü 260/455/800/1000/1200 kHz
dotykový displej + tlačítka
1 x 12 pin LVS, 1 x 12 pin sonar
kompatibilní
WiFi, Bluetooth, ANT+, NMEA2000, Garmin Network
Garmin Navionics+ Garmin Navionics Vision+
3,0 A (max. 3,3 A)



GPSMAP 8410xsv



GPSMAP 8412xsv



GPSMAP 8416xsv

**PRÉMIOVÉ**

**75.990 Kč**

**110.990 Kč**

**164.990 Kč**

10"
1 920 x 1 200 pix.
259 x 205 x 75 mm
nutno dokoupit
Tradiční: 70/83/200 kHz Dual Channel CHIRP (nízký, střední, vysoký) ClearVü 260/455/800/1000/1200 kHz SideVü 260/455/800/1000/1200 kHz
dotykový displej
1 x 12 pin, 1 x 8 pin
kompatibilní
WiFi, Bluetooth, ANT+, NMEA2000, 2x Garmin Network, J1939, USB, BNC video in, HDMI video in/out
Garmin Navionics+ Garmin Navionics Vision+
1,5 A (max. 6 A)

12"
1 920 x 1 080 pix.
303 x 216 x 76 mm
nutno dokoupit
Tradiční: 70/83/200 kHz Dual Channel CHIRP (nízký, střední, vysoký) ClearVü 260/455/800/1000/1200 kHz SideVü 260/455/800/1000/1200 kHz
dotykový displej
1 x 12 pin, 1 x 8 pin
kompatibilní
WiFi, Bluetooth, ANT+, NMEA2000, 2x Garmin Network, J1939, USB, BNC video in, HDMI video in/out
Garmin Navionics+ Garmin Navionics Vision+
1,3 A (max. 6 A)

16"
1 920 x 1 080 pix.
385 x 263 x 76 mm
nutno dokoupit
Tradiční: 70/83/200 kHz Dual Channel CHIRP (nízký, střední, vysoký) ClearVü 260/455/800/1000/1200 kHz SideVü 260/455/800/1000/1200 kHz
dotykový displej
1 x 12 pin, 1 x 8 pin
kompatibilní
WiFi, Bluetooth, ANT+, NMEA2000, 2x Garmin Network, J1939, USB, BNC video in, HDMI video in/out
Garmin Navionics+ Garmin Navionics Vision+
1,3 A (max. 6 A)

# PRÉMIOVÉ LIVE SONARY

## Garmin Panoptix

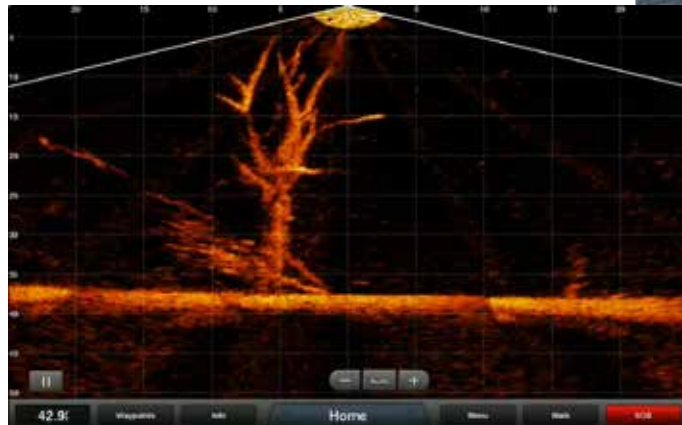
Garmin Panoptix je unikátní rybářský sonar, který je schopný přenášet živý záznam dění pod vodou. Návnada, pohyby ryb kolem návnady, a dokonce i samotný záběr dravce můžete pomocí Panoptix sonaru sledovat naživo. S návnadou je možné hýbat v přímé reakci na pohyb dravců okolo ní. Sonary Panoptix poskytují neuvěřitelný zážitek, a to i v porovnání se všemi sonary, které na trhu dosud byly k dispozici.

## Panoptix LiveScope, jedna sonda, tři režimy zobrazení

Garmin nabízí více typů sond s označením Panoptix. Mezi nimi jsou tři sondy, které stojí za pozornost: LVS32, LVS34 a LVS62. Všechny sondy nabízejí velmi kvalitní zobrazení. Základní sondou je LVS32, které Garmin vděčí za úspěch a masivní rozšíření sonarů LiveScope. Sonda LVS34 má podobné parametry jako LVS32, ale nabízí lepší citlivost a možnost lepšího oddělení dvou blízkých objektů detekovaných pod hladinou. Sonda LVS62 má citlivost srovnatelnou s LVS32, ale oproti sondám LVS32 a LVS34 nabízí více než dvojnásobný dosah. Možnost zobrazení dvojnásobné hloubky nebo vzdálenosti s sebou nese vyšší náročnost na plochu připojeného displeje.

## Sonary Panoptix nabízejí na výběr tři různé způsoby zobrazení:

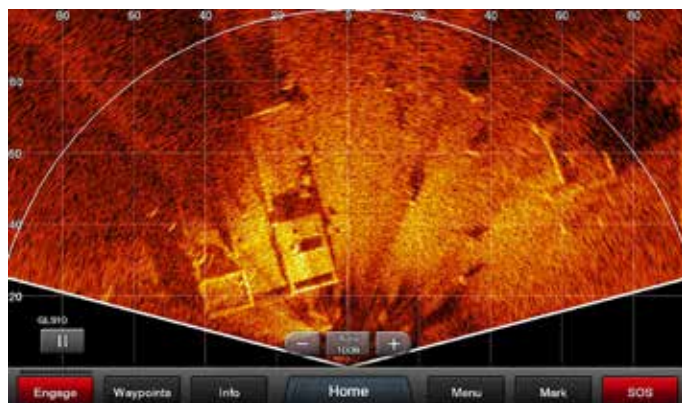
- **Panoptix LiveScope Down View**  
Pohled dolů, pod loď. Signál sondy dosáhne do hloubky 60 m.
- **Panoptix LiveScope Forward View**  
Pohled dopředu, ve směru natočení sondy.
- **Panoptix LiveScope Perspective**  
Panoramatické zobrazení situace před lodí. Panoramatické zobrazení vyžaduje držák sondy, který umožňuje změnu orientace/poklopení Panoptix sondy.



Panoptix LiveScope, pohled Down View



Panoptix LiveScope, pohled Forward View



Panoptix LiveScope, režim Perspective

V rámci sonarů Panoptix nabízíme více typů sond s různými parametry zobrazení a montáže. Více informací získáte na [www.garmin.cz](http://www.garmin.cz) nebo u specializovaných prodejců.





## PANOPTIX LIVESCOPE

Výkonný sonarový systém skládající se ze sonarové Panoptix sondy LVS32 a sonarového modulu GLS 10. Systém poskytuje živý obraz dění pod vodní hladinou. Sonda je připojena do modulu, který zpracovává signály ze sondy a předává je k zobrazení na displej kompatibilního displeje. Sonarový modul GLS 10 je součástí ceny.

**36.990 Kč**



## SYSTÉM PANOPTIX LIVESCOPE PLUS

Výkonný systém skládající se ze sonarové Panoptix sondy LVS34 a sonarového modulu GLS 10. Systém poskytuje živý obraz dění pod vodní hladinou, oproti sondě LVS32 nabízí LVS34 vyšší citlivost a lepší oddělení detekovaných objektů pod vodou. Sonda je připojena do modulu, který zpracovává signály ze sondy a předává je k zobrazení na displej kompatibilního displeje. Sonarový modul GLS 10 je součástí ceny.

**53.990 Kč**

## SYSTÉM PANOPTIX LIVESCOPE XR

Výkonný systém skládající se ze sonarové Panoptix sondy LVS62 a sonarového modulu GLS 10. Systém poskytuje živý obraz dění pod vodní hladinou, oproti sondám LVS32 a LVS34 nabízí vyšší dosah, až 150 metrů do hloubky nebo před loď. Vyšší dosah je ale současně náročnější na velikost připojeného displeje. Sonda je připojena do modulu, který zpracovává signály ze sondy a předává je k zobrazení na displej kompatibilního displeje. Sonarový modul GLS 10 je součástí ceny.

**73.990 Kč**

# NÁMOŘNÍ STEREO SYSTÉMY

Novozélandská značka FUSION je vedoucím světovým výrobcem námořního audio vybavení. Její výrobky mají vysokou kvalitu, jsou odolné vůči vodě a mají jednoduché ovládání. Z bohatého sortimentu výrobků značky Fusion jsme vybrali základní námořní rádia a vybrané reproduktory. Celý sortiment značky Fusion je samozřejmě mnohem širší.

## RÁDIA



FUSION MS-RA 60 kit



FUSION MS-RA 70 N

### ZÁKLADNÍ

**9.790 Kč**

Cenově výhodná sada základního loďního rádia a vodotěsných reproduktorů. Výhodou rádia MS-RA 60 jsou malé rozměry a slušný výkon.

Výkon: 180 W, černobílý displej, integrovaný zesilovač třídy D, možnost ovládání až 2 zvukových zón, možnost ovládání také z plotteru nebo smartphone.  
**V ceně jsou obsaženy dva voděodolné 6,5" reproduktory.**

### STŘEDNÍ

**10.290 Kč**

Lodní rádio ve standardní velikosti. V ceně rádia nejsou obsaženy reproduktory. Nejjednodušší rádio s možností propojení do námořní sítě NMEA 2000.

Výkon: 200 W, černobílý displej, integrovaný zesilovač třídy AB, možnost ovládání až 2 zvukových zón, možnost ovládání také z plotteru nebo smartphone.  
**Možnost propojení do námořní sítě NMEA 2000.**

## REPRODUKTORY A SUBWOOFERY

### FUSION XS series



Obrázek modelu řady Classic  
(bez LCD podsvícení)



Obrázek modelu řady Sport  
(s LCD podsvícením)



Obrázek modelu řady Classic  
(bez LCD podsvícení)



Subwoofer / obrázek modelu řady Sport  
(s LCD podsvícením)

VELIKOST	4"	6,5"	7,7"	10"
VÝKON	120 W	200 W	240 W	600 W
Řada Classic bez LCD podsvícení	<b>2.490 Kč</b>	<b>3.790 Kč</b>	<b>4.590 Kč</b>	<b>4.890 Kč</b>
Řada Sport s LCD podsvícením	•	<b>5.090 Kč</b>	<b>5.890 Kč</b>	<b>5.890 Kč</b>





FUSION MS-RA 210 kit



FUSION APOLLO RA 770

## PRÉMIOVÉ

**15.490 Kč**

Cenově výhodná sada loďního rádia a vodotěsných sportovních reproduktorů. Velmi slušný výkon a funkční výbava.

Výkon: 200 W, barevný displej, integrovaný zesilovač třídy D, možnost ovládání až 2 zvukových zón, možnost ovládání také z plotteru nebo smartphone.

**V ceně jsou obsaženy dva voděodolné, černé 6,5" reproduktory řady XS Sport.**

**19.990 Kč**

Prémiové loďní rádio s nekompromisním výkonem a nabídkou funkcí. **Voděodolné provedení, podpora AirPlay®2, integrované WiFi®.**

Výkon: 280 W, barevný dotykový displej, integrovaný zesilovač třídy D (2 Ohm), možnost ovládání až 4 zvukových zón, možnost ovládání také z plotteru nebo smartphone, digitální zpracování signálu DSP.

## FUSION Signature Series 3i



Obrázek modelu řady **Sport** / varianta Grey (s LCD podsvícením)



Obrázek modelu řady **Classic** / varianta White (bez LCD podsvícení)



Obrázek modelu řady **Sport** / varianta White (s LCD podsvícením)

VELIKOST	6,5"	7,7"	8,8"
VÝKON	230 W	280 W	330 W
Řada Classic bez LCD podsvícení	<b>9.990 Kč</b>	<b>10.790 Kč</b>	<b>11.790 Kč</b>
Řada Sport s LCD podsvícením	<b>11.290 Kč</b>	<b>11.990 Kč</b>	<b>12.990 Kč</b>

# CHYTRÉ HODINKY

## PÁNSKÉ



Vivoactive 4 / Venu 2



Epix 2



Forerunner 255

### LIFESTYLE

Od **7.290 Kč**

Stylové, chytré, lehké, sportovně všestranné GPS hodinky. Vivoactive 4 s úsporným translektivním displejem. Venu 2 se zářivým AMOLED displejem.

**Kompatibilita:** Android a iOS telefony

**Sporty:** běh, kolo, plavání, lyžování, golf a další

**Výdrž:** až 8/12 dní v režimu chytrých hodinek

**Ovládání tlačítky / dotyk. displejem:** ne/ano

**Podrobné mapy:** ne

Od **21.990 Kč**

Odolné, robustní, stylové, chytré, sportovně všestranné GPS hodinky se zářivým AMOLED displejem.

**Kompatibilita:** Android a iOS telefony

**Sporty:** běh, kolo, plavání, lyžování, golf a další

**Výdrž:** až 16 dní v režimu chytrých hodinek

**Ovládání tlačítky / dotyk. displejem:** ano/ano

**Podrobné mapy:** ano

### SPORT

Od **8.490 Kč**

Ultra lehké, sportovně všestranné, chytré GPS hodinky pro výkonnostní a vrcholové sportovce. Úsporný, translektivní displej. Spolehlivý model s vysokou přesností tempa a tepu.

**Kompatibilita:** Android a iOS telefony

**Sporty:** běh, kolo, plavání, lyžování, triathlon a další

**Výdrž:** až 14 dní v režimu chytrých hodinek

**Ovládání tlačítky / dotyk. displejem:** ano/ne

**Podrobné mapy:** ne

## DÁMSKÉ



Vivomove Trend / Vivomove Style



Vivoactive 4S / Venu 2S



Venu 2 Plus

### LIFESTYLE

Od **6.490 Kč**

Elegantní, chytré hodinky s klasickými ručičkami a důmyslně skrytým, dotykovým displejem. Monitoring míry pohybu a zdravotních funkcí.

**Kompatibilita:** Android a iOS telefony

**Sporty:** chůze, fitness, možnost využití GPS z telefonu

**Výdrž:** až 5 dní v režimu chytrých hodinek

**Ovládání tlačítky / dotyk. displejem:** ne/ano

**Platby Garmin Pay / přehrávání hudby:** ano/ne

Od **7.290 Kč**

Chytré GPS hodinky s všestranným sportovním využitím a elegantním vzhledem vhodné pro celodenní nošení. Kompaktní velikost, nízká hmotnost, příjemné nošení.

**Kompatibilita:** Android a iOS telefony

**Sporty:** chůze, běh, kolo, plavání, lyže, golf a další

**Výdrž:** až 7/10 dní v režimu chytrých hodinek

**Ovládání tlačítky / dotyk. displejem:** ne/ano

**Platby Garmin Pay / přehrávání hudby:** ano/ano

Od **10.990 Kč**

Elegantní, chytré, sportovně všestranné GPS hodinky vhodné pro celodenní nošení. Vestavěný mikrofón a reproduktor, funkce Bluetooth volání z připojeného telefonu přímo ze zápěstí.

**Kompatibilita:** Android a iOS telefony

**Sporty:** chůze, běh, kolo, plavání, lyže, golf a další

**Výdrž:** až 9 dní v režimu chytrých hodinek

**Ovládání tlačítky / dotyk. displejem:** ne/ano

**Platby Garmin Pay / přehrávání hudby:** ano/ano





GARMIN PAY  
DOTYK

52 g  
47 mm  
až 20 dní

Forerunner 955



52 g  
45 mm  
28 dní

Instinct 2



GARMIN PAY  
DOTYK

73 / 89 g  
47 / 51 mm  
18 / 28 dní

Fénix 7 / Fénix 7X

SPORT

Od **13.490 Kč**

Premiové, sportovní GPS hodinky pro vrcholové sportovce s možností ovládní pomocí tlačítek i dotykového displeje. Vhodné i pro extrémně náročné závody, jako např. Ironman.

**Kompatibilita:** Android a iOS telefony

**Sporty:** běh, kolo, plavání, lyžování, golf, triathlon a další

**Výdrž:** až 20 dní v režimu chytrých hodinek

**Ovládní tlačítky / dotyk, displejem:** ano/ano

**Podrobné mapy:** ano

OUTDOOR

Od **7.290 Kč**

Vysoce odolné, sportovně-outdoorové GPS hodinky s dlouhou výdrží. K dispozici také v taktické verzi určené pro využití u ozbrojených složek.

**Kompatibilita:** Android a iOS telefony

**Sporty:** běh, kolo, plavání, lyžování, triathlon a další

**Výdrž:** až 28 dní v režimu chytrých hodinek

**Ovládní tlačítky / dotyk, displejem:** ano/ne

**Podrobné mapy:** ne

Od **16.990 Kč**

Premiové, sportovně-outdoorové GPS hodinky vhodné i pro extrémně náročné aktivity i každodenní nošení. K dispozici ve třech velikostech a různých barvách a materiálech.

**Kompatibilita:** Android a iOS telefony

**Sporty:** běh, kolo, plavání, lyžování, golf, triathlon a další

**Výdrž:** až 28 dní v režimu chytrých hodinek

**Ovládní tlačítky / dotyk, displejem:** ano/ano

**Podrobné mapy:** ano



37 g  
42 mm  
až 14 dní

Forerunner 55



GARMIN PAY

49 g  
46 mm  
až 12 dní

Forerunner 255S



52 g  
40 mm  
až 21 dní

Instinct 2S



GARMIN PAY  
DOTYK

63 g  
42 mm  
11 dní

Fénix 7S

SPORT

Od **4.290 Kč**

Chytré, sportovní GPS hodinky s všestranným sportovním využitím. Základní model s překvapivě bohatou funkční výbavou.

**Kompatibilita:** Android a iOS telefony

**Sporty:** chůze, běh, kolo, plavání a další

**Výdrž:** až 14 dní v režimu chytrých hodinek

**Ovládní tlačítky / dotyk, displejem:** ano/ne

**Platby Garmin Pay / přehrávání hudby:** ne/ne

Od **8.490 Kč**

Chytré, sportovně všestranné GPS vhodné i pro výkonnostní a vrcholové sportovce. Nízká hmotnost, příjemné nošení.

**Kompatibilita:** Android a iOS telefony

**Sporty:** chůze, běh, kolo, lyže, plavání a další

**Výdrž:** až 12 dní v režimu chytrých hodinek

**Ovládní tlačítky / dotyk, displejem:** ano/ne

**Platby Garmin Pay / přehrávání hudby:** ano/ne

Od **7.290 Kč**

Chytré, sportovně-outdoorové GPS hodinky s vysokou odolností a dlouhou výdrží baterie. Černobílý, vysoce kontrastní displej.

**Kompatibilita:** Android a iOS telefony

**Sporty:** chůze, běh, kolo, lyže, plavání a další

**Výdrž:** až 21 dní v režimu chytrých hodinek

**Ovládní tlačítky / dotyk, displejem:** ano/ne

**Platby Garmin Pay / přehrávání hudby:** ne/ne

OUTDOOR

Od **16.990 Kč**

Premiové, sportovně-outdoorové GPS hodinky s vysokou odolností a dlouhou výdrží baterie. Robustní pouzdro, různé barvy a materiály.

**Kompatibilita:** Android a iOS telefony

**Sporty:** běh, kolo, lyže, plavání, golf a další

**Výdrž:** až 11 dní v režimu chytrých hodinek

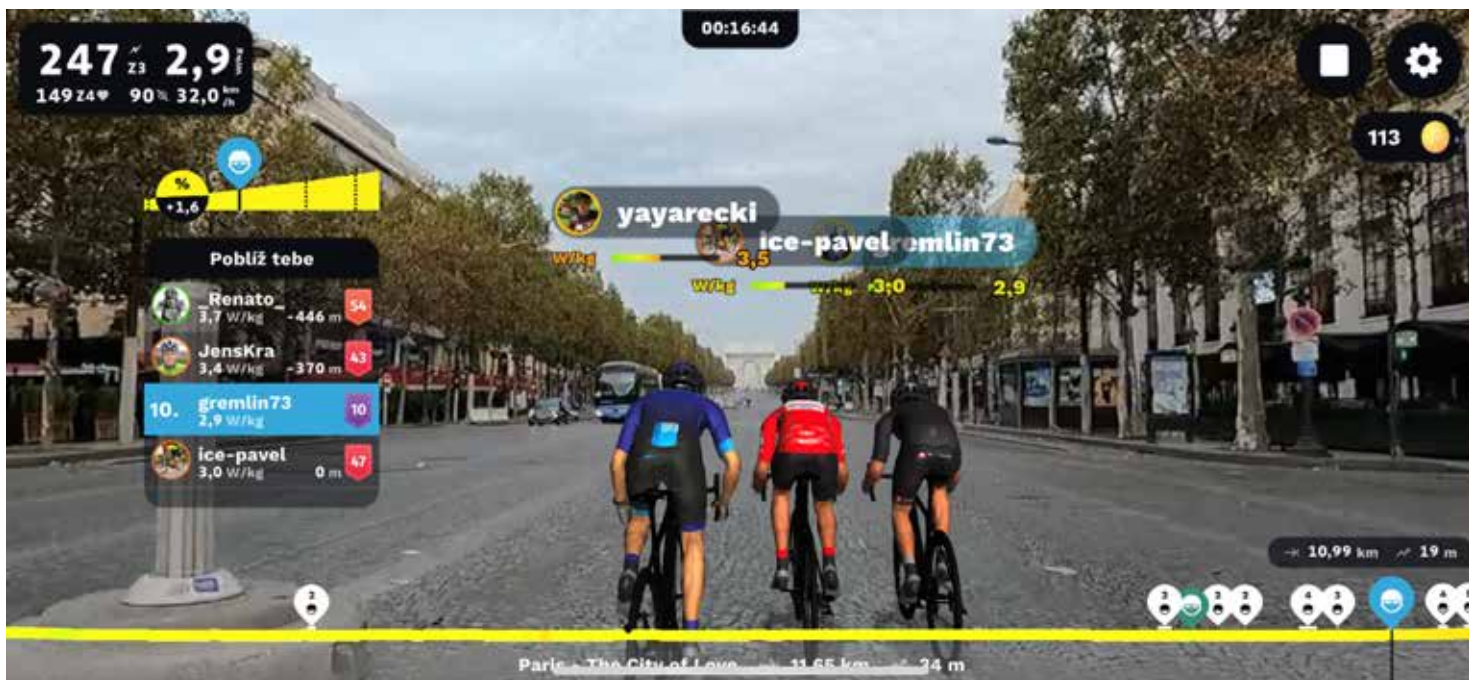
**Ovládní tlačítky / dotyk, displejem:** ano/ano

**Platby Garmin Pay / přehrávání hudby:** ano/ano

# Tacx



## CHYTRÉ TRENAŽÉRY INDOOR TRÉNINK





# CYKLISTICKÉ TRENAŽÉRY

Cyklistické trenažéry značky Tacx umožňují simulovat jízdu na kole v domácích podmínkách. Cyklisté se pomocí nich mohou vydat v klidu domova na vyjížděky okolo světa, na trasy nejslavnějších cyklistických závodů, nebo dokonce změřit svoje síly s jinými cyklisty ve virtuálních cyklistických závodech. Pocit z tréninku, zejména u vyspělejších trenažérů, je přítom tak dokonalý, že se blíží skutečné jízdě. Moderní, tzv. „chytré“, cyklistické trenažéry, umožňují řízení odporu pomocí počítače, chytrého telefonu nebo tabletu, včetně možnosti simulace jízdy po trase s náhledem přímo na jejich displeji.



Tacx Galaxia

Prémiové tréninkové válce vhodné pro rozjetí před závodem nebo pro zlepšení jízdního stylu. Systém kónických válců pomáhá udržet kolo ve středu. Výkyvný systém navíc poskytuje válcům volnost a dodává přirozený pocit z jízdy.

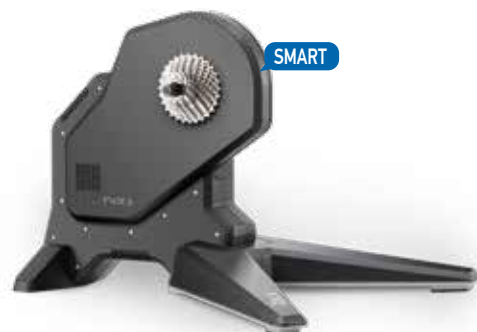
**6.190 Kč**



Tacx Flow

Chytrý, odporový cyklotrenažér s řízením odporu. Přenos síly přes zadní plášť kola. Možnost jízdy po virtuální trase. Propojitelný s Garmin sporttestery. Brzdový výkon až 600 Wattů, simulace sklonu až 6%. Jednoduchá instalace, skladné provedení. Doporučujeme na kole použít speciální plášť.

**8.490 Kč**



Tacx FLUX S

Chytrý, setrvačnickový cyklotrenažér s možností řízení z počítače, tabletu nebo chytrého telefonu, se simulací jízdy po virtuální trase. Maximální zátěž až 1 500 Wattů, simulace stoupání až 10%. Ideální volba pro hobby cyklisty, kteří se chtějí zapojit do virtuálních závodů za přijatelnou cenu.

**16.990 Kč**

## VÁLCE

## ODPOROVÉ

## SETRVAČNÍKOVÉ



Tacx Podložka

Podložka určená pod cyklotrenažér. Slouží jako ochrana povrchu podlahy před agresivním potem a současně jako tlumení hluku a vibrací trenažéru. Je vyrobena z vysoce kvalitní, voděodolné pěny o tloušťce 6 mm.

**1.790 Kč**



## VYZKOUŠEJTE ROUVY

Chytré cyklotrenažéry Tacx lze propojit s tréninkovými aplikacemi pro virtuální cyklistiku, mezi které patří například Rouvy, Tacx nebo Zwift. Mezi nejdokonalější tréninkové aplikace patří české Rouvy, které nabízí realistické zobrazení cyklistů, kteří s vámi jedou společně ve videotrase.



SMART

### Tacx FLUX 2

Chytrý, setrvačnickový cyklotrenažér s řízením odporu. Možnost jízdy po virtuální trase, propojitelný s Garmin sporttestery. Brzdový výkon až 2 000 Wattů, simulace sklonu až 16 %. Vhodný pro silniční i MTB kolo.

**19.990 Kč**



SMART

### Tacx NEO 2T

Prémiový model cyklistického trenážéru. Tiché, plynulé, elektromagnetické řízení zátěže. Simulace jízdy po virtuální trase. Výkon až 2 200 Wattů, simulace stoupání až 25 %, simulace různých povrchů a jízdy z kopce. Možnost jízdy ve stoje s mírným výkyvem kola. Jediný zátěžek z jízdy. Vhodný pro silniční i MTB kolo.

**31.990 Kč**



SMART

### Tacx NEO Bike Plus

Mimořádně tichý, výkonný, elektromagnetický cyklotrenažér s parametry silničního kola a snadnou změnou geometrie. Brzdový výkon až 2 200 Wattů, simulace sklonu až 25 %, simulace různých povrchů a jízdy z kopce. Elektronické řízení, ventilátory řízené podle rychlosti/tepu. Vhodné pro využívání více cyklisty doma nebo i ve firmě.

**97.990 Kč**

## SETRVAČNÍKOVÉ

## ELEKTROMAGNETICKÉ



## Elektromagnetické trenážéry

Elektromagnetické trenážéry představují nejdokonalější současnou technologii v přenosu brzdící síly na kolo. Model Tacx NEO 2T nepoužívá žádný řemen a brzdná síla je přenášena bezdotykově pomocí 32 elektromagnetů umístěných po obvodu těla trenážéru. Trenážér je proto mimořádně tichý a výkonný. Ne všechny trenážéry, které jsou označovány jako „elektromagnetické“, používají takto pokročilou technologii. Při výběru trenážéru je dobré si na to dát pozor.



## Tacx NEO Motion Plates

**7.490 Kč**

Pohyblivá základna vhodná pro chytré trenážéry řady Tacx NEO (Tacx NEO, Tacx NEO 2, Tacx NEO 2T). Základna se magneticky připevní na nohy trenážéru a během jízdy umožní mírný pohyb kola a trenážéru. Jízda na kole umožňuje zapojení stabilizačních svalů a přináší realističtější pocit z jízdy.